

Handhebeladapter - Kontaktiervorrichtung für kleine und mittlere Leiterplatten

Einsatzgebiete: Funktionstest, Incircuittest, Programmieradapter (Flashen von CPUs), Burnin Test

Beschreibung

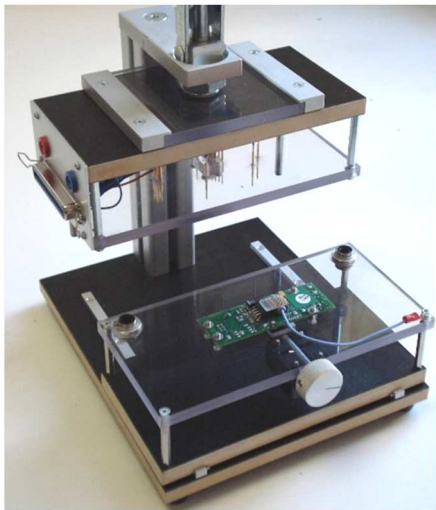
Diese Vorrichtung wurde speziell zum Kontaktieren von kleinen und mittleren Leiterplatten konzipiert und vereint präzise Positionierung, einfache Handhabung und einen günstigen Preis. Die beiden Kassetten, in die entsprechende Federkontaktstifte eingesetzt werden, sind mit wenigen Handgriffen auswechselbar. Die Höhe der Kassetten wurde so gewählt, daß neben den Kontaktstiften und der Verdrahtung ausreichend Platz für eine Zusatzbeschaltung ist. Aufgrund des günstigen Preises wird die Vorrichtung neben dem Incircuit- oder Funktionstest auch gerne als Programmieradapter eingesetzt.

Funktionsprinzip

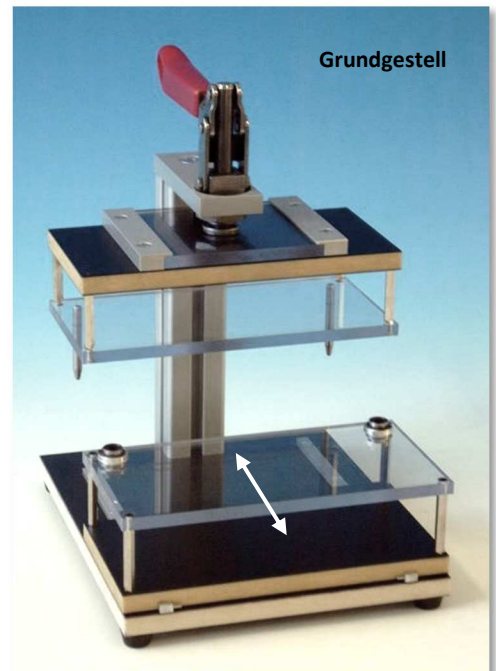
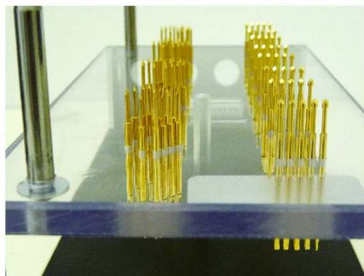
Zum bequemen Einlegen des Prüflings wird die untere Kassette nach vorn gezogen und der Prüfling auf federnde Aufnahmestifte gelegt. Dann wird die untere Kassette nach hinten geschoben. Durch Betätigung des Linearspanners, drückt die obere Kassette mit entsprechenden Niederhalterstiften den Prüfling nach unten gegen die Federkontaktstifte. Zwei voreilende Führungsstifte tauchen zuerst in die Linearkugellager der unteren Kassette ein und positionieren den Prüfling präzise. Je nach Anwendung kann der Prüfling von oben, von unten oder beidseitig kontaktiert werden. An die Kassettenseiten werden in der Regel ALU-Bleche zur Montage von Steckverbindern geschraubt.



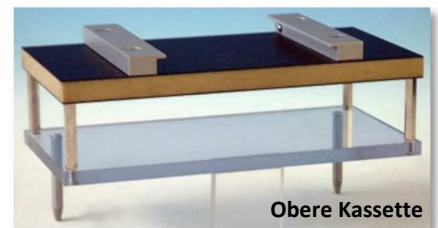
0,1 mm Wiederholgenauigkeit durch Linearkugellager



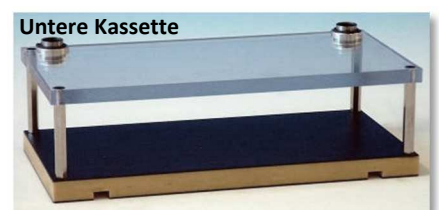
Federkontaktstifte



Grundgestell



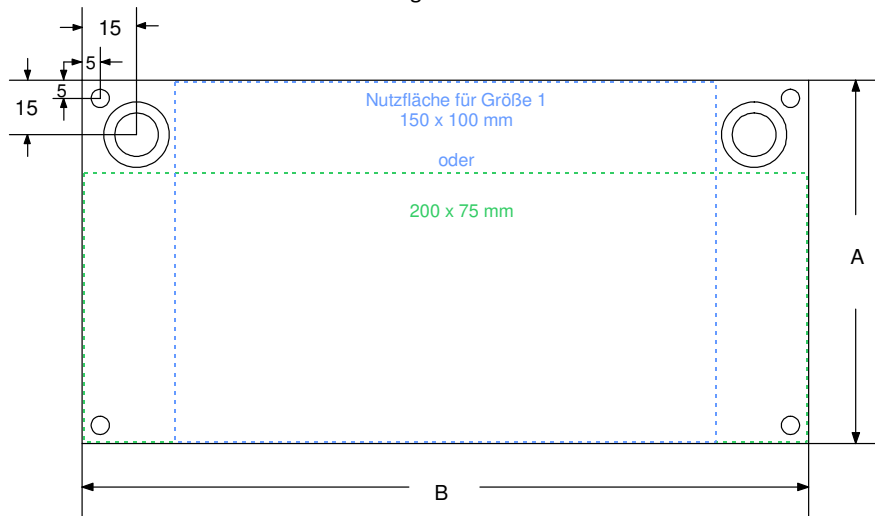
Obere Kassette



Untere Kassette

- Kontaktierung von Leiterplatten und Bauteilen mit Federkontaktstiften
- Kassetten sind leicht wechselbar
- Kontaktierung von oben, von unten oder beidseitig
- Sondergrößen sind auf Anfrage lieferbar
- Vertikalhub 40 mm
- Andruck max. 400N (ca. 240 Kontaktstifte)
- 0,1 mm Wiederholgenauigkeit
- Abmessungen B200 x T240 x H290 mm (im kontaktierten Zustand)
- Gewicht 3,5 Kg incl. Kassetten
- Temperaturbereich -40 bis +90 °C

Abmessungen der Kassetten

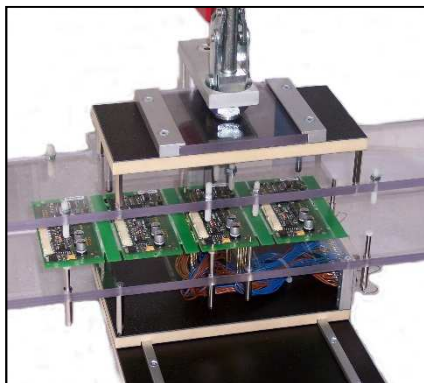


Bestellinformation

Bezeichnung	Größe	A [mm]	B [mm]	Best-Nr.	Preis [EUR] netto
Untere Kasette	1	100	200	11.10-U	196,20
Untere Kasette	2	150	200	11.20-U	207,00
Untere Kasette	3	100	300	11.30-U	210,00
Obere Kasette	1	100	200	11.10-O	219,00
Obere Kasette	2	150	200	11.20-O	230,00
Obere Kasette	3	100	300	11.30-O	233,00
Grundgestell	-	240	200	11.00-G	291,60

Lieferzeit für Standardgrößen ca. 1 Woche. Andere Kassettengrößen und Sonderausführungen sind auf Anfrage lieferbar.

Den Ausbau von Adapterkassetten mit Federkontaktstiften und Niederhaltern bieten wir auf Anfrage an.



Applikationsbeispiel: Kontaktierung von Einzelleiterplatten durch Verschieben des Nutzens



Der Prüfling wird von den Niederhaltstiften nach unten gegen die Federkontaktstifte gedrückt