

Niederhalter

mit kombinierter Bewegung aus Kreisbogen- und Vertikalhub

Unsere Niederhalter wurden speziell für den Prüfmittelbau entwickelt und sind zum Niederhalten von Leiterplatten zur Kontaktierung mit Federkontaktstiften gedacht. Die Besonderheit liegt in der Kombination aus einer Schwenk- bzw. Kreisbogenbewegung und dem senkrechten Absenken der Trägerplatte. In die Trägerplatte können entweder Niederhaltstifte oder Federkontaktstifte eingebaut werden, je nachdem ob der Prüfling von oben oder unten kontaktiert werden soll. Die Mechanik ist selbsthemmend und bleibt trotz der Gegenkräfte in seiner Endstellung stehen. Da die Prüfnadeln durch das vertikale Absenken seitlich nicht belastet werden, ist eine hohe Lebensdauer gewährleistet. Im hochgeklappten Zustand ist der Niederhalter nicht im Weg und der Prüfling kann bequem eingelegt werden.

Niederhalter, kleine Ausführung, Art.-Nr KS1-50-1

Abmessungen H80xT100xB50 mm
Andruckkraft max. 50N (ca. 30 Federkontaktstifte)
Material POM (Polyoxymethylene), niedrige Reibung
Nettopreis € 266,00



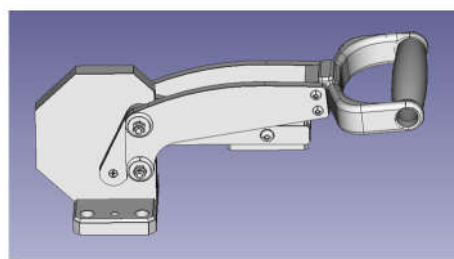
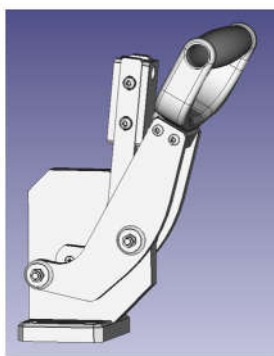
Lieferung ohne Trägerplatte

Niederhalter, große Ausführung

Artikelnummer KS2-180-1

Abmessungen H118xT264xB60 mm im geschlossenen Zustand
max. Schwenkhöhe 264mm
Öffnungswinkel 95°
Linearhub 15 mm
Gewicht 860 g
Material Aluminium eloxiert, niedrige Reibwerte im
Trockenlauf durch verschleißfeste Gleitlager
Andruckkraft max. 180N (ca. 100 Federkontaktstifte)
Nettopreis € 454,10

3D Model im STEP Format auf Anfrage



Anwendungsbeispiel
Kontaktierung mit
Nadeln von oben

