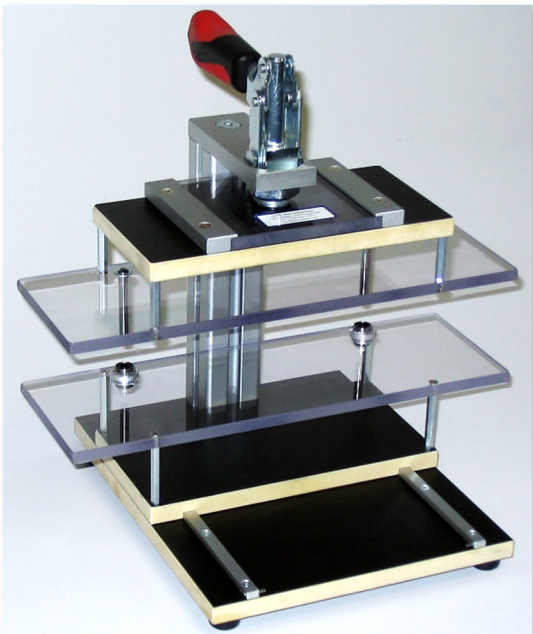


## Features

- Kostengünstige Kontaktiervorrichtung
- Kassettensätze mit verschiedenen Größen
- Kontaktierung von oben, von unten oder beidseitig
- Anpressdruck für ca. 200 – 360 Kontaktstifte, je nach Federkraft
- Berührungsschutz und Umhausung gegen Umgebungslicht, optional
- Klein, leicht und handlich

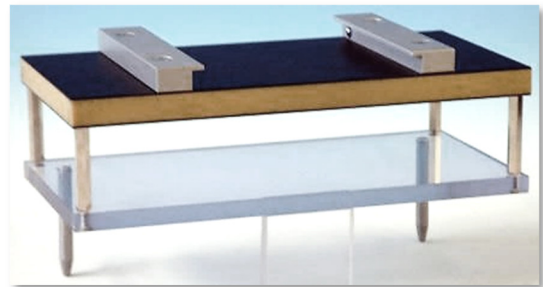


Der PA200 Handhebeladapter eignet sich zum Kontaktieren von kleinen und mittleren Leiterplatten, z.B. für Funktionstests oder als Programmieradapter. Die Adapterkassetten sind leicht austauschbar.

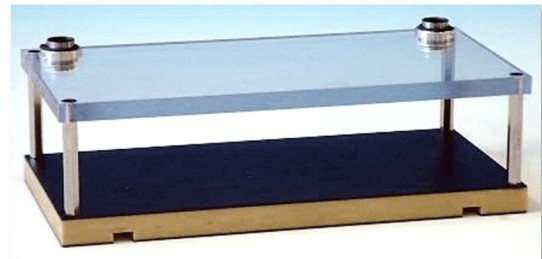
Zum Einlegen des Prüflings wird die untere Kassette nach vorn gezogen und der Prüfling auf federnde Aufnahmeplatte gesetzt. Zum Prüfen schieben Sie die Kassette nach hinten und betätigen den Linearspanner. Bei Kontaktierung von unten fungiert die obere Kassette als Niederhalter. Einseitig bestückte Leiterplatten können flach auf die untere Kassette gelegt werden, die Kontaktierung erfolgt dann von oben. Die vertikale Führung stellt eine exakte Positionierung sicher. Optionale Bleche an den Seiten der Kassetten bieten Platz zur Montage von Übergabesteckern.

## Application

- Kontaktierung von Leiterplatten mit Federkontaktstiften
- Controller-Programmierung mit Testpads
- LED-Tests
- Klimatests von -40 bis +90 °C
- Seitliche Kontaktierung von Steckern



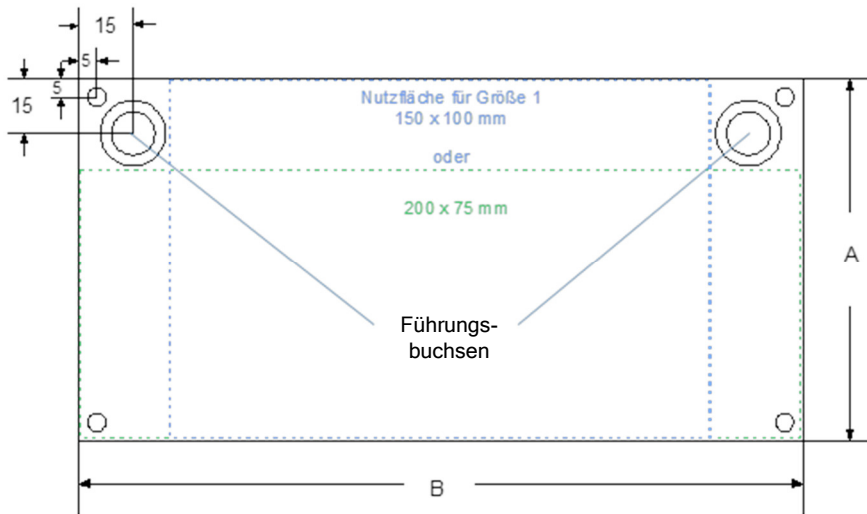
Obere Kassette



Untere Kassette

Als Systemhersteller bieten wir manuelle und pneumatische Prüfadapter an. Auch aufwendige Sonderadapter gehören zu unserem Portfolio. Weitere Information dazu finden Sie auf unserer Homepage.

**Wir freuen uns auf Ihre Anfrage!**



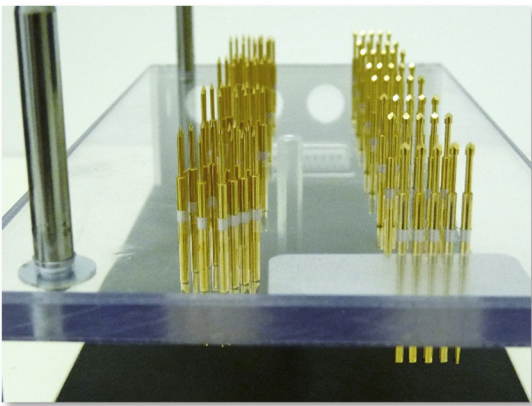
## Bestellinformation

Bezeichnung	Größe	A [mm]	B [mm]	Artikel Nummer
Untere Kassette	1	100	200	11.10-U
Untere Kassette	2	150	200	11.20-U
Untere Kassette	3	100	300	11.30-U
Obere Kassette	1	100	200	11.10-O
Obere Kassette	2	150	200	11.20-O
Obere Kassette	3	100	300	11.30-O
Grundgestell	-	240	200	11.00-G

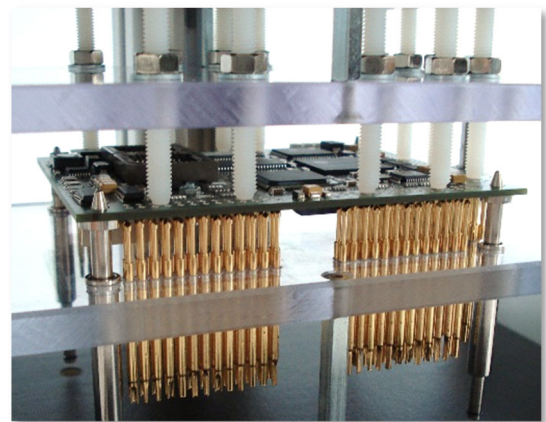
## Customizing

Als Dienstleistung bieten wir den prüflingspezifischen von Prüfadaptern an.

- Importieren Ihrer Leiterplattendaten
- CNC-Bearbeitung von Adapterplatten
- Einsetzen von Hülsen und Federkontaktstiften
- Einbau von starren oder federnden Aufnahmestiften
- Einbau von Niederhaltstiften
- Kontaktierung von Steckverbindern
- Einbau von Komponenten und Verdrahtung



Anwendungsbeispiel 1  
Obere Kassette mit Federkontaktstiften



Anwendungsbeispiel 2  
Prüfling mit Federkontaktstiften und  
Niederhaltstiften