

### Features

- **Kompakte Bauform bei großem Funktionsumfang**
- **Hochauflösende Bildsensoren und Optiken unterstützt durch leistungsstarke, homogene LED-Beleuchtung**
- **Schlüsselfertige Lösung - Auswertelgorithmen und Testframework von GTS**
- **Universell verwendbar durch leicht wechselbare Prüflingsaufnahmen**

Der SENTRY von GTS ist eine vollständige Eigenentwicklung, um den Wunsch nach einer kompakten und fähigen optischen Inspektion zu erfüllen. Das Gerät ist leicht in bestehende oder neue, manuelle Produktionslinien zu integrieren oder kann mit dem automatischen Einzug auch in automatisierte Linien integriert werden.

Wir legen Wert darauf, eine vollständige Systemlösung anzubieten - egal welches Produkt sie überprüfen möchten, wir benötigen nur die Merkmale, die Ihnen wichtig sind und bieten Ihnen ein passendes System. Das Erstellen passender Auswertelgorithmen in NI Vision übernimmt GTS. Wir bereiten auf Wunsch alles vor für die nahtlose Integration in Ihr Firmennetzwerk.

Unsere Entwickler besitzen vielfältige Erfahrung in NI Vision und erstellen Ihnen robuste und genaue Auswertestrategien, um die Qualität Ihres Produktes bei jedem Fertigungsschritt zu garantieren.

### Application

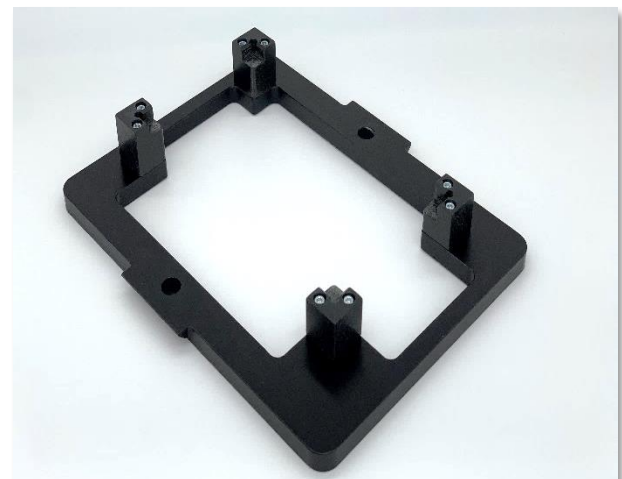
Kontrolle eines manuellen Klebprozesses verschiedener Geräteaufkleber (Seriennummern, Barcodes, 2D Codes, Zertifizierungsetiketten) auf richtige Position und Inhalt

Finale Überprüfung des Produkts auf Schäden während des Produktionsprozesses (z.B. korrekte Ausrichtung von Steckerkontakten, Vergessene Gehäusebauteile, Vergessene Schrauben oder Montagefehler, Farben)

Maßhaltigkeit eines Prüflings (Gehäuse korrekt verrastet, PCB vollständig sauber aus dem Nutzen getrennt)



SENTRY Übersicht: Vorderseite



SENTRY Detail: Wechselrahmen Prüflingsaufnahme

### Specification

Betriebsspannung	230V
Leistung	Max. 120W
Max. Auflösung	8MP
Foto	3280 x 2464 Pixel
Bildsensor	1/4"
Brennweite	3.00 mm
Arbeitsabstand	100 - ∞ mm
Abmessungen Prüfling	15 x 25 x 10 cm
Anzahl Ebenen	Standardmäßig 5
Aufstellfläche (BxHxT)	468 x 562 x 335 mm