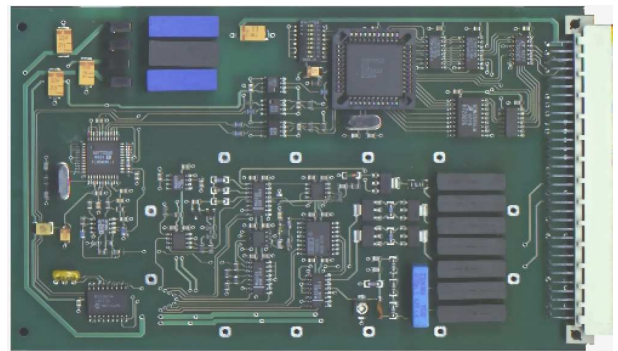


Komponenten des Guardian Testsystems

ADX-Karte / 16bit Multimeter Artikelnummer 12010



Die ADX-Karte ist ein potentialfreies 16 Bit Multimeter, die für den Einsatz in Testsystemen konzipiert wurde. Die Messkarte ist universell einsetzbar, alle Funktionen lassen sich über eine RS-422 Schnittstelle steuern. Die Messgeschwindigkeit ist von 1-650ms einstellbar, um den optimalen Kompromiss zwischen Geschwindigkeit und Stabilität zu erreichen. Durch die integrierte Scopefunktion kann die ADX-Karte, neben den üblichen Spannungs- oder Widerstandsmessungen, auch zur Erfassung und Auswertung von Impulsen und Kurvenformen eingesetzt werden. Auch ein Kurzschluss- und Verbindungstest für elektronische Baugruppen lässt sich in Verbindung mit unseren MSU-Karten problemlos realisieren - die Messspannungen bleiben hierbei unterhalb der Diodenstrecken. Durch die Begrenzung der Analogbandbreite mit einem 20 KHz Tiefpassfilter werden hochfrequente Anteile ausgeblendet. Dadurch liefert die Messkarte saubere Signale und stabile Messergebnisse. Zur Messung von schnelleren Signalen ist die Kombination mit einem externen USB-Scope vorgesehen.



Technische Daten

Messart	Messbereich	Auflösung	Genauigkeit
Gleichspannung DCV	± 200.00 mV	10 µV	0.20 %
	± 2.0000 V	100 µV	0.10 %
	± 20.000 V	1 mV	0.10 %
	± 200.00 V	10 mV	0.10 %
Wechselspannung ACV Effektivwert	200.00 mV	10 µV	0.20 %
	2.0000 V	100 µV	0.20 %
	20.000 V	1 mV	0.20 %
	200.00 V	10 mV	0.20 %
Widerstand 4-Draht	200.00 Ω	10 mΩ	0.25 %
	2.0000 KΩ	100 mΩ	0.10 %
	20.000 KΩ	1 Ω	0.10 %
	200.00 KΩ	10 Ω	0.10 %
	2.0000 MΩ	100 Ω	0.25 %
Diodenmessung mit 1mA	0-4.5V	1 mV	0.20%

Scopefunktion

Abtastrate	200 Hz bis 50 KHz
Analogbandbreite	20 KHz (auch für ACV-Messung)
Auflösung	16 Bit und 8 Bit umschaltbar
Speichertiefe	1024 x 8 Bit oder 512 x 16 Bit
Triggerschwelle	je nach Messbereich 0V .. ±200V
Triggerarten	pos. Flanke, neg. Flanke und softwaregesteuert

Betriebsspannung	5V ±0.1V,
Stromaufnahme	550mA
Abmessung	100 x 160 mm
A/D-Wandlung	Sigma-Delta, potentialfrei
Steckverbinder	64 pol. Messerleiste DIN 41612
Schnittstelle	RS-422, 115200 Baud (Guardian Protokoll)
Eingangswiderstand	10 MOhm
Spannungsfestigkeit	400 VDC oder 250VAC

Steckerbelegung

Pin	Signal
ac1	5V
c2	RXD+
a3	RXD-
a4	TXD+
c4	TXD-
ac3	GND
ac5	GND
ac17	Analogbus 1
ac19	Analogbus 2
ac21	Analogbus 3
ac23	Analogbus 4
ac25	Analogbus 5
ac27	Analogbus 6
ac29	Analogbus 7
ac31	Analogbus 8
ac16, ac18, ac20, ac22, ac24, ac26, ac28, ac30, ac32	liegen an GND



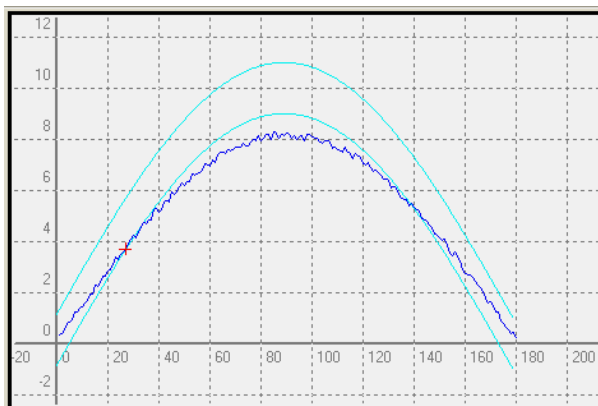
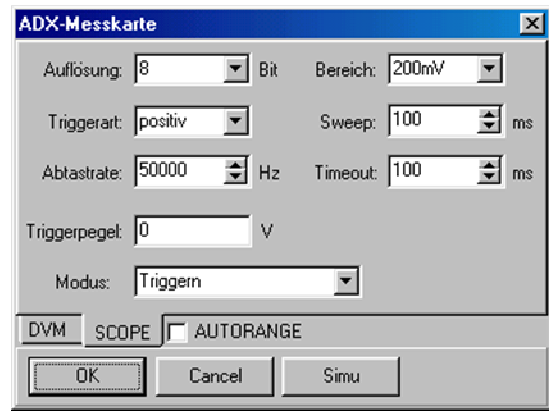
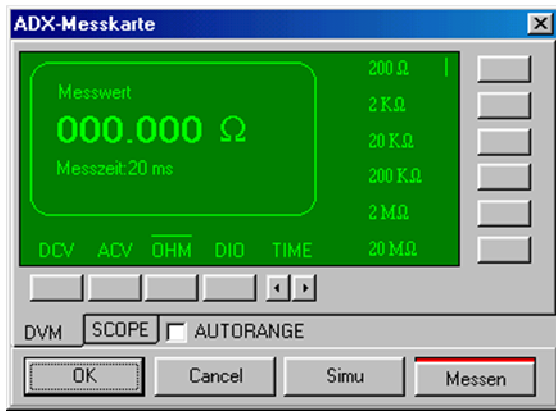
Mit den virtuellen Bedienpanels der WinGuard Software kann die ADX-Karte manuell gesteuert werden

Komponenten des Guardian Testsystems

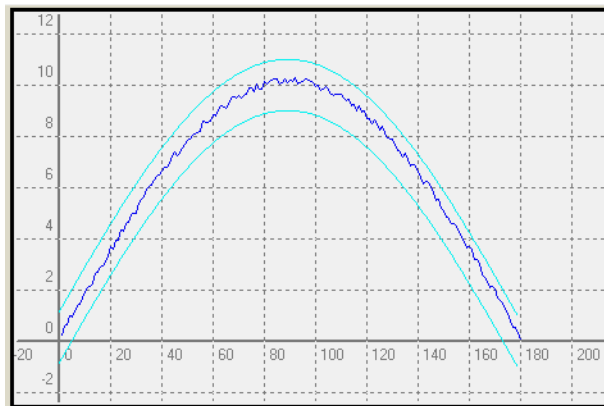
ADX-Karte / 16bit Multimeter Artikelnummer 12010



Durch die umfangreiche Implementierung der ADX-Karte in unsere WinGuard Software lassen sich die unterschiedlichsten Messaufgaben auf einfache Weise realisieren.



Die Kurve liegt nicht im Toleranzband (rote Markierung), der Rückgabewert ist 1



Die Kurve liegt im Toleranzband, der Rückgabewert ist 0

GTS test solutions

Eresburgstrasse 24-29 · D-12103 Berlin

info@gts-online.net · Tel. 030 - 7478 1807

Testsysteme · Prüfadapter · Applikationen · Messtechnik

Prüftechnik für die Elektronikindustrie

www.gts-online.net